



energiemissie®

MODULE II MANAGE 'ENERGIEMONITORING EN ENERGIEMANAGEMENT'

Energiemissie is dé onafhankelijke dienstverlener op het gebied van energiemonitoring en energiemangement. Het energiemonitoringsysteem van Energiemissie is gebruiksvriendelijk, compleet en volledig webbased (in the cloud). Het energiemonitoringsysteem is opgebouwd uit 3 licentiemodules: 'Connect', 'Manage' en 'Total Control'. In dit productblad leest u de belangrijkste mogelijkheden en functionaliteiten van Module II 'Manage'.

Volledige inzage in uw energieverbruik

Wilt u weten hoeveel energie een onderdeel van uw organisatie verbruikt? Met Module II Manage heeft u volledige inzage in het energieverbruik binnen uw organisatie. Van het verbruik van een onderdeel binnen uw organisatie op een bepaald moment tot het totaalverbruik van uw organisatie. U kunt het verbruik ook vergelijken met eerdere perioden of aansluitingen onderling met elkaar vergelijken (benchmark).

Energiemissie kan meetdata ontvangen van ieder meetbedrijf en voor alle energiesoorten. Wij zijn door EDSN (Energie Data Services Nederland) gecertificeerd als ODA (Onafhankelijke Diensten Aanbieder). Hierdoor kunnen wij de data en meetvelden van de slimme meter ophalen en tonen in ons energiemonitoringsysteem. In ons systeem kunnen hoofdmeters en tussenmeters opgenomen worden. Dit kunnen zowel aansluitingen zijn met verbruik als aansluitingen met teruglevering.

Uitgebreide analyse mogelijkheden

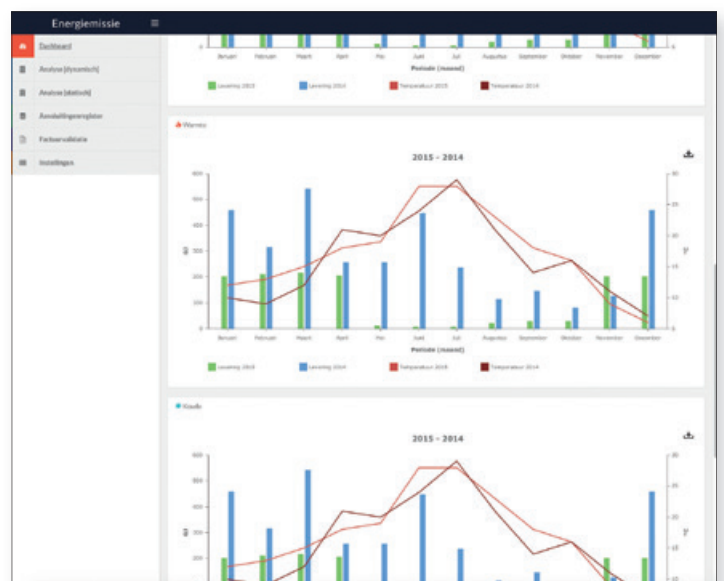
In het energiemonitoringsysteem kunt u snel en eenvoudig diverse analyses uitvoeren voor één energieaansluiting of een groep aansluitingen. Dit kan over het verbruik, de kosten of de CO₂-uitstoot. Onze analysetool maakt direct inzichtelijk waar in uw organisatie en door welke aansluiting er meer of minder is verbruikt. Een top 5 stijgers en dalers helpt u hierbij.

De analysetool is zo opgebouwd dat stapsgewijs toegewerkt kan worden naar een complete onderbouwing van het energieverbruik inclusief duidelijke grafieken en tabellen.

Via de resultaten functionaliteit kunt u totaalverbruiken

analyseren. U heeft direct inzicht in het totaal verbruik per energiesoort voorzien van een specificatie van alle onderliggende aansluitingen.

Met onze benchmarktool kunt u het energieverbruik van uw organisatie benchmarken. Dit kan op basis van organisatie gebonden benchmark eenheden, zoals m² of werkplekken. De grafische weergave hierbij is overzichtelijk en gemakkelijk te interpreteren.



energiemissie®

In het dashboard kunt u, over een willekeurige periode, grafische 'energiemeters' laten zien die bijvoorbeeld een procentuele stijging of daling aantonen. Daarnaast toont het dashboard standaard grafische vergelijkingen. Deze maken de verdeling van het energieverbruik naar afdeling, energiesoort en object inzichtelijk.

Wilt u een dieper inzicht in het energieverbruik? Met een gerichte analyse kunt u het verbruik tot op intervalwaarde niveau inzichtelijk maken. U krijgt dan een grafisch overzicht van het verbruik voorzien

Energiemanagement

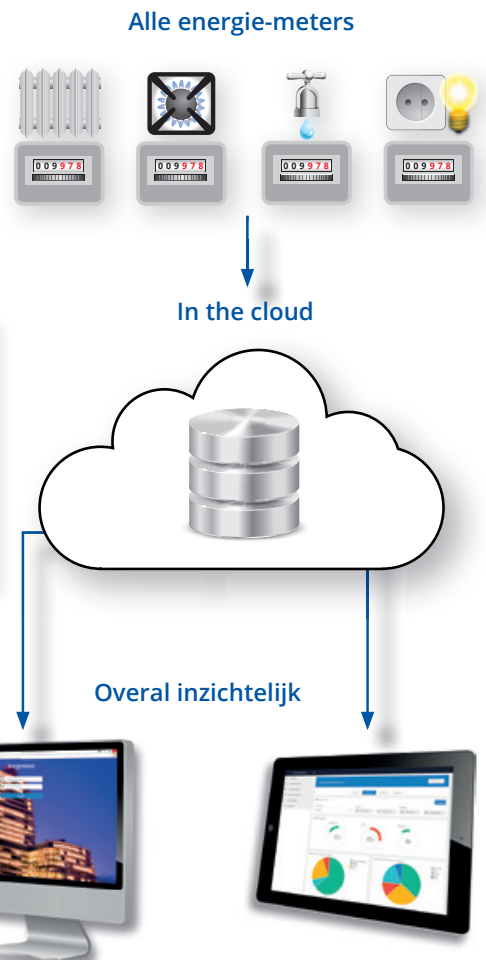
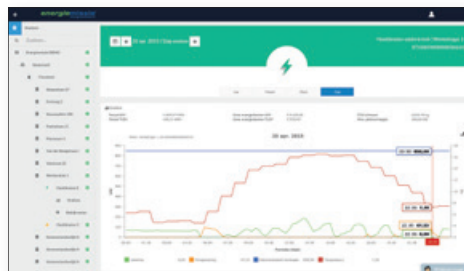
Module II 'Manage' is een must voor iedere organisatie dat actief werkt aan besparingsdoelstellingen. Haalt een nieuwe installatie een reductie in het energieverbruik? Het energiemonitoringsysteem van Energiemissie levert u het antwoord.

Kenmerken Module II 'Manage'

Naast de functionaliteiten van Module I 'Connect', beschikt module II 'Manage' over de volgende kenmerken:

- Ontvangst meetdata van alle meetbedrijven en energiesoorten
- Uitlezing slimme meters (Energiemissie is ODA gecertificeerd)
- Import mogelijk van historische meetdata
- Levering (hoog-laag) en teruglevering (hoog-laag) inzichtelijk
- Inzage piekvermogen ten opzichte van het gecontracteerd vermogen
- Alarmeringsfunctionaliteit naar 2 e-mailadressen bij overschrijding
- Weergave van graaddagen
- Uitgebreide (online) analyse mogelijkheden voor één of meerdere aansluitingen
- Analyse mogelijk op zowel verbruik, kosten en CO₂-uitstoot
- Online rapportages ondersteund door duidelijke tabellen en grafieken
- Gebruiksvriendelijk

van overige relevante informatie, zoals de buitentemperatuur van een willekeurig KNMI weerstation of het gecontracteerd vermogen. Ook vindt u een korte samenvatting van de totaal afgenomen of teruggeleverde hoeveelheid aan energie en kunt u zien wat de gemiddelde kosten zijn en wat de uitstoot aan CO₂ is.



De data en vele functionaliteiten van ons energiemonitoringsysteem levert u een grote hoeveelheid nuttige analyses, rapportages en stuurinformatie op voor u en uw organisatie. Hierdoor bent u in staat tot het uitvoeren van een volledig energiebeheer.

Deze productinformatie is een aanvulling op ons algemene productblad.